



# IĞDIR ÜNİVERSİTESİ İŞ AKIŞ ŞEMASI

**Birim Adı** : Sağlık, Kültür ve Spor Daire Başkanlığı  
**Form No** :2  
**Faaliyet/Süreç** :Yolluk Ödeme Süreci  
**Sayfa Sayısı** :2

## 1.SÜREÇ GİRDİLERİ

- Dilekçe verilmesi

## 2.SÜREÇ ÇIKTILARI

-Dilekçenin İncelenmesi ve karara bağlanması

## 3.İLGİLİ KANUN MADDELERİ

-5018 sayılı Kamu Mali Yönetimi ve Kontrol Kanunu  
-6245 sayılı Harcırah Kanunu  
-Mali Yıl Bütçe Kanununa ekli H cetveli  
-Merkezi Yönetim Harcama Belgeleri Yönetmeliği

## 4.KULLANILAN DÖKÜMANLAR

-EBYS sistemi  
-Bilgisayar ofis programları  
-Dilekçe  
-Olurlar  
-HYS çıktı evrakları  
-Yolluk bildirim evrakı

## 5.KULLANILAN KAYNAKLAR

-EBYS  
-Bilgisayar  
-Dilekçe  
-Olurlar  
-HYS çıktı evrakları  
-Çeşitli ofis programları

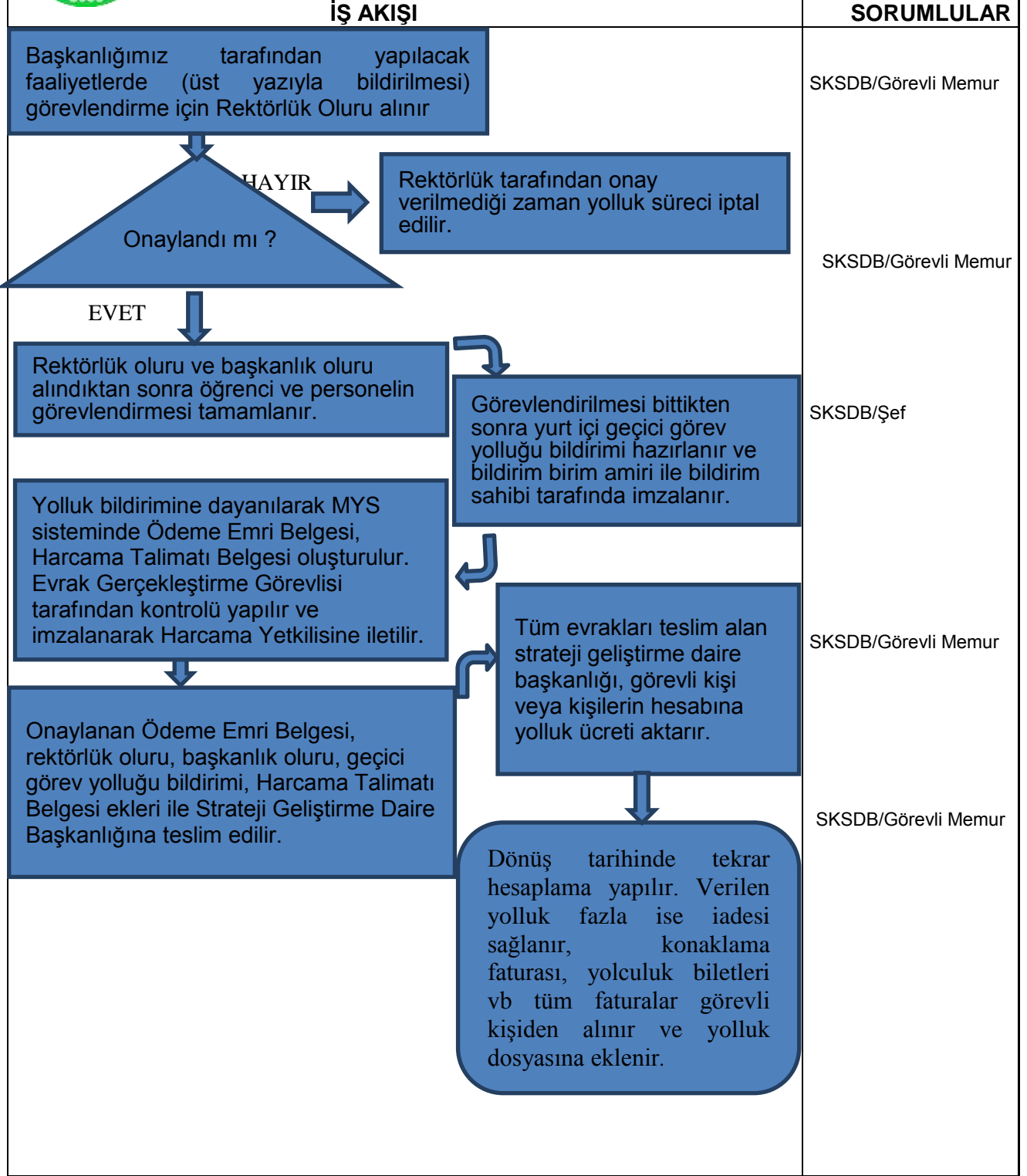
HAZIRLAYAN	KONTROL EDEN	ONAYLAYAN
Kemal ÖNER Tekniker	İmdat PARİN Şube Müdür V.	Yadullah KESER Daire Başkanı



# İĞDIR ÜNİVERSİTESİ

## SAĞLIK, KÜLTÜR VE SPOR DAİRE BAŞKANLIĞI

### Yolluk İş Akış Şeması

**HAZIRLAYAN**

Kemal ÖNER  
Tekniker

**KONTROL EDEN**

İmdat PARİN  
Şube Müdür V.

**ONAYLAYAN**

Yadullah KESER  
Daire Başkanı