



# IĞDIR ÜNİVERSİTESİ

## İŞ AKIŞ ŞEMASI

**Birim Adı** : Sağlık, Kültür ve Spor Daire Başkanlığı

**Form No** :2

**Faaliyet/Süreç:** Taşınır işlem Süreci

**Sayfa Sayısı** :7

### 1.SÜREÇ GİRDİLERİ

- Satın alma
- Devretme
- Devir Alma
- Tüketim Çıkışı
- Zimmet Verme
- Hurdaya çıkma
- Yıl Sonu İşlemleri

### 2.SÜREÇ ÇIKTILARI

- Taşınır işlem fişi

### 3.İLGİLİ KANUN MADDELERİ

- 5163 sayılı mal yönetmeliği

### 4.KULLANILAN DÖKÜMANLAR

- Taşınır işlem fişi
- Taşınır devir fişi
- Taşınır hurda ve kayıtan silme fişi
- Başkanlık oluru
- Taşınır komisyon evrakı

### 5.KULLANILAN KAYNAKLAR

- Telefon
- İnternet
- Ofis programı
- KBS programı

**HAZIRLAYAN**

Kemal ÖNER  
Tekniker

**KONTROL EDEN**

İmdat PARİN  
Şube Müdür V.

**ONAYLAYAN**

Yadullah KESER  
Daire Başkanı



İŞ AKIŞI		SORUMLULAR
<p>Devir Alma İşlemleri → Üniversiteye bağlı birimlerden Taşınır İstek Belgesi düzenleyerek malzemenin talep edilmesi.</p> <p>Taşınır İstek Belgesi → Taşınır İşlem Fişi ile gönderilen malzemenin giriş işleminin yapılması</p> <p>Gelen Malzeme (Karar Noktası):          HAYIR → Talep edene gerekçesi ile birlikte talebin uygun olmadığı bildirilir.          EVET → Taşınır Kayıt ve Yönetim Sisteminden onaylanır ve giriş Tif'i alınır.</p> <p>Talep edene gerekçesi ile birlikte talebin uygun olmadığı bildirilir. → Malzeme onay verilmeden Taşınır İşlem Fişi ile birlikte iade edilir.</p> <p>Onaylanan TİF'lerin 2 Nüshası Strateji Geliştirme Dairesi Başkanlığına, 1 nüshası Taşınır İşlem Dosyasına konulur.</p> <p>Muhasebeleşmesi için MYS sistemi üzerinden Vif oluşturulup gönderilir.</p>		<p>SKSDB görevli memur</p> <p>SKSDB görevli memur</p> <p>SKSDB görevli memur</p>
<b>HAZIRLAYAN</b>	<b>KONTROL EDEN</b>	<b>ONAYLAYAN</b>
Kemal ÖNER Tekniker	İmdat PARİN Şube Müdür V.	Yadullah KESER Daire Başkanı
		2

İĞDIR ÜNİVERSİTESİ

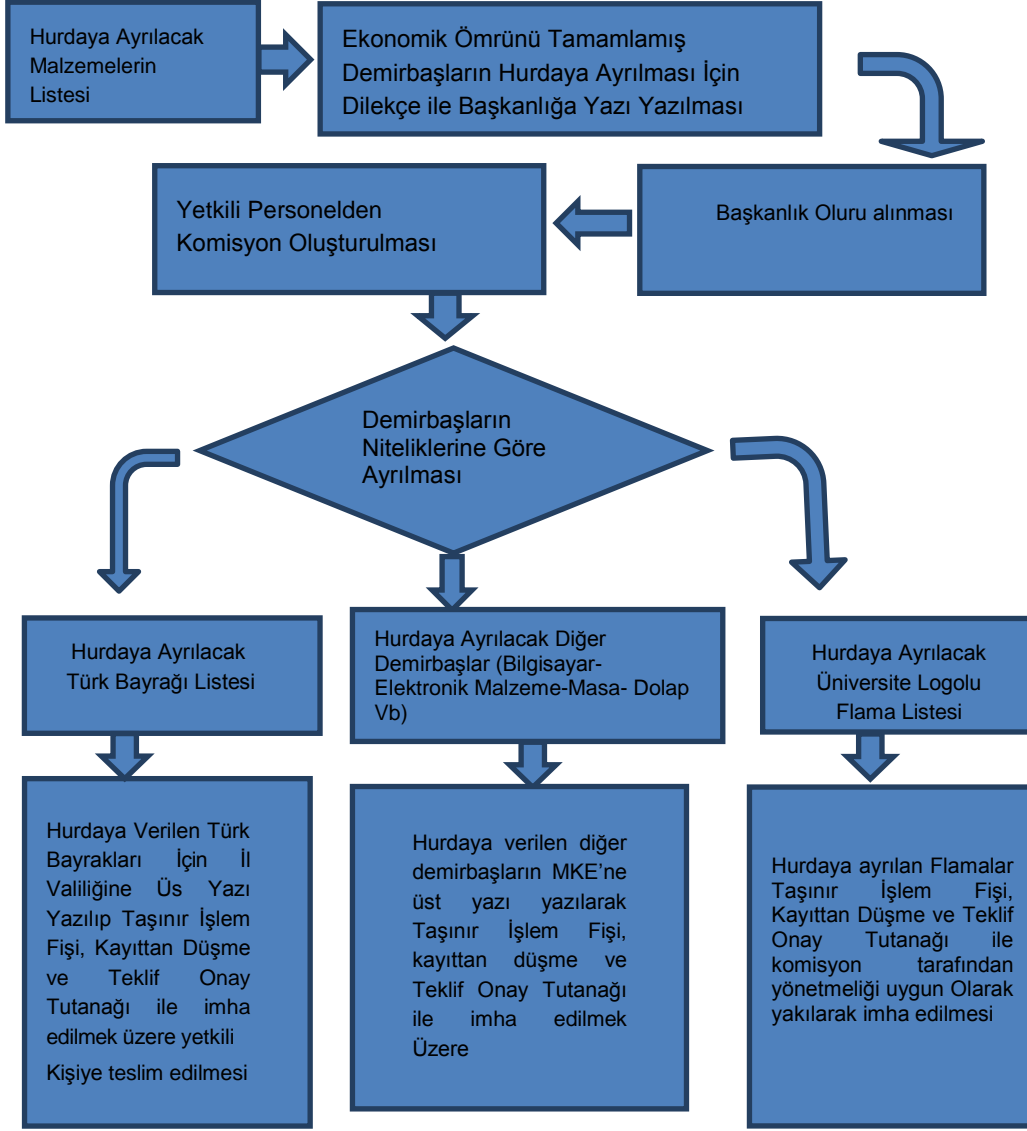
SAĞLIK, KÜLTÜR VE SPOR DAİRE BAŞKANLIĞI

TAŞINIRLARIN HURDAYA AYRILMASI SÜRECİ İŞ AKIŞ ŞEMASI



İŞ AKIŞI

SORUMLULAR



SKSDB görevli memur

SKSDB görevli memur

SKSDB görevli memur

HAZIRLAYAN

Kemal ÖNER  
Tekniker

KONTROL EDEN

İmdat PARİN  
Şube Müdür V.

ONAYLAYAN

Yadullah KESER  
Daire Başkanı



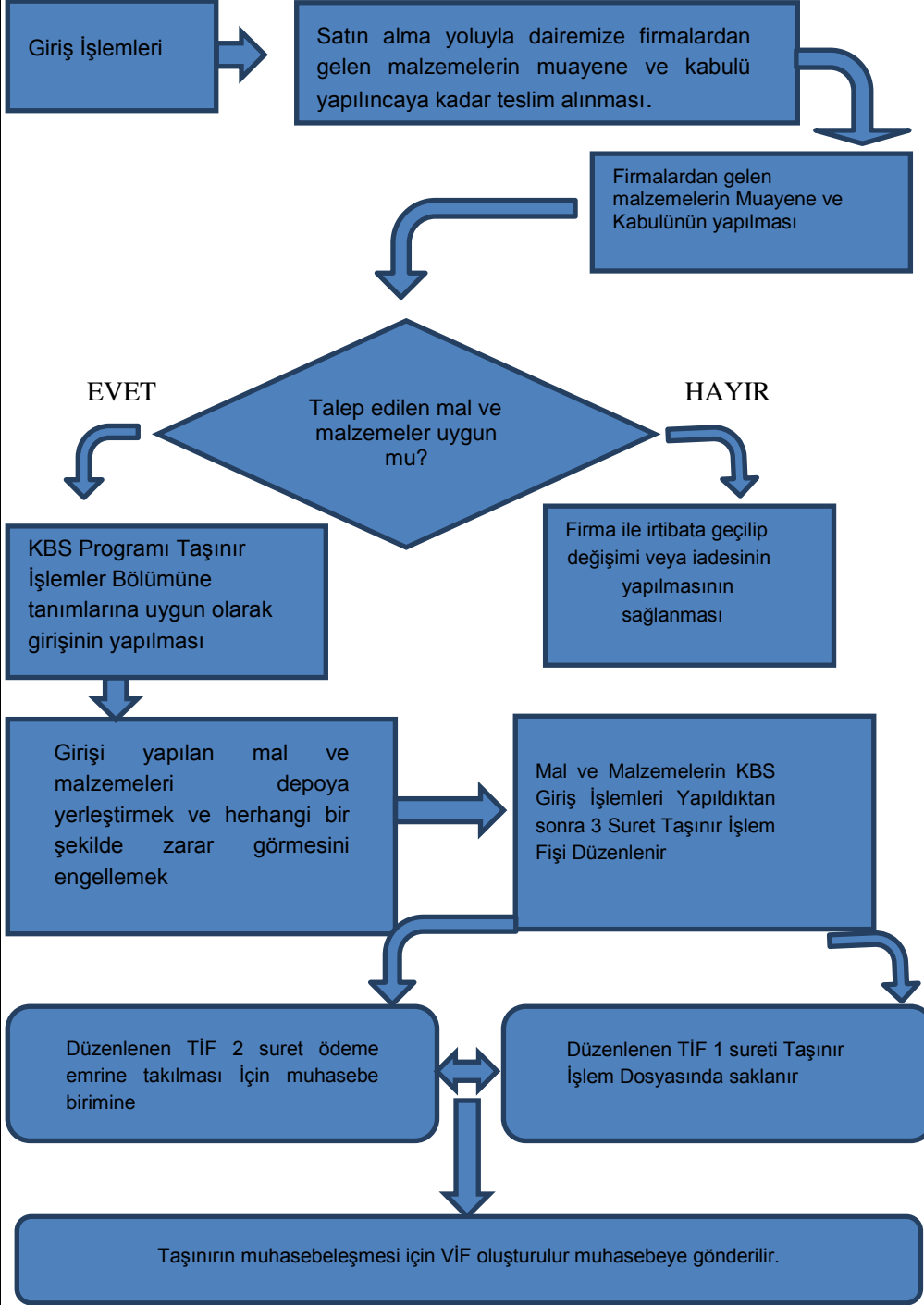
# İĞDIR ÜNİVERSİTESİ

## SAĞLIK, KÜLTÜR VE SPOR DAİRE BAŞKANLIĞI

### SATIN ALMA YOLU SÜRECİ İŞ AKIŞ ŞEMASI

#### İŞ AKIŞI

#### SORUMLULAR



SKSDB görevli memur

SKSDB görevli memur

SKSDB görevli memur

HAZIRLAYAN

Kemal ÖNER  
Tekniker

KONTROL EDEN

İmdat PARİN  
Şube Müdür V.

ONAYLAYAN

Yadullah KESER  
Daire Başkanı



# İĞDIR ÜNİVERSİTESİ

## SAĞLIK, KÜLTÜR VE SPOR DAİRE BAŞKANLIĞI

### TAŞINIR DEVİR SÜRECİ İŞ AKIŞ ŞEMASI

İŞ AKIŞI		SORUMLULAR
		SKSDB görevli memur
		SKSDB görevli memur
		SKSDB görevli memur

HAZIRLAYAN	KONTROL EDEN	ONAYLAYAN
AN Kemal ÖNER Tekniker	İmdat PARİN Şube Müdür V.	Yadullah KESER Daire Başkanı



# IĞDIR ÜNİVERSİTESİ

## SAĞLIK, KÜLTÜR VE SPOR DAİRE BAŞKANLIĞI

### TAŞINIR VE TAŞINMAZ ZİMMETE VERME SÜRECİ İŞ AKIŞ ŞEMASI

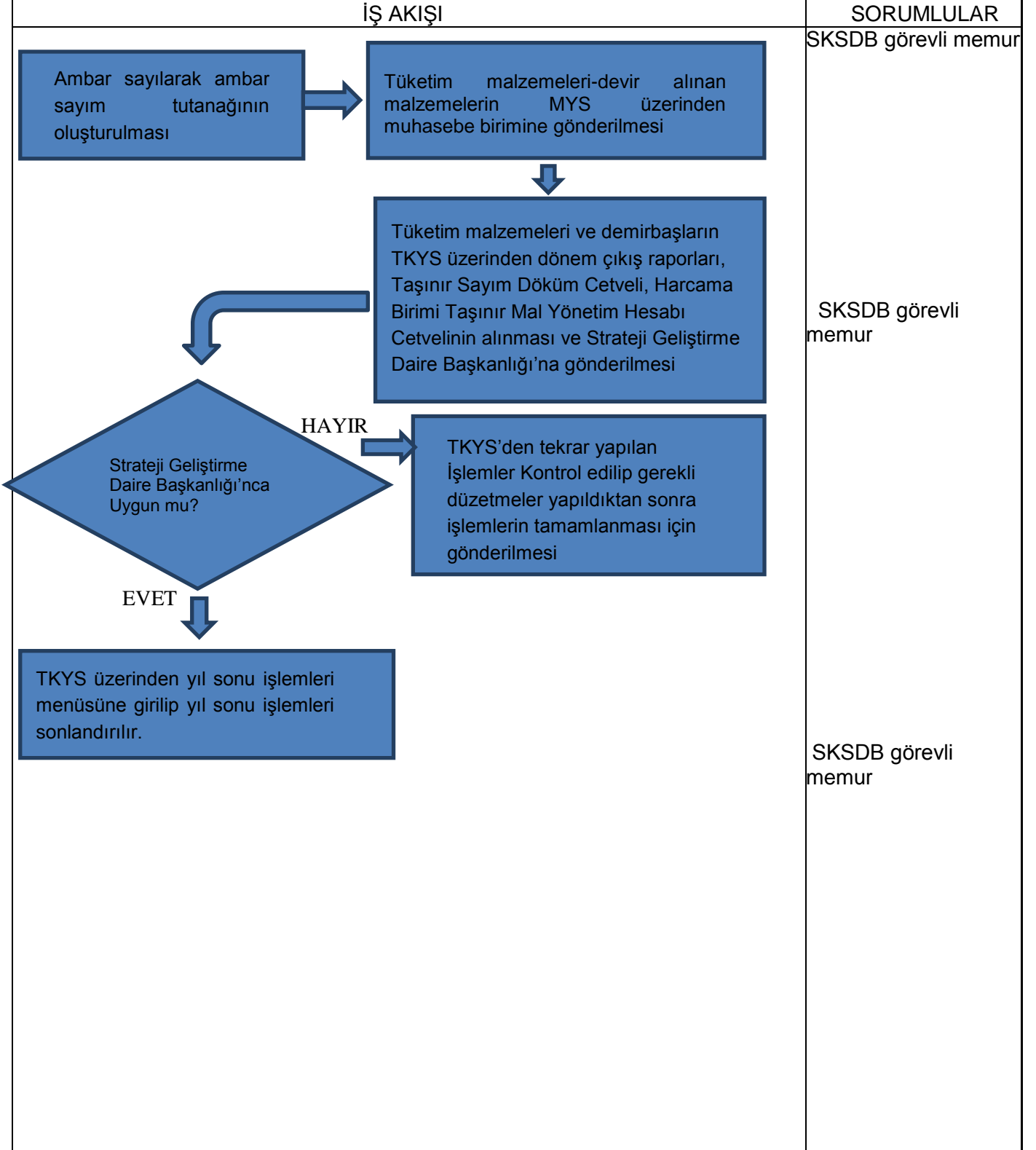
İŞ AKIŞI		SORUMLULAR
		SKSDB görevli memur
		SKSDB görevli memur
		SKSDB görevli memur
HAZIRLAYAN	KONTROL EDEN	ONAYLAYAN
Kemal ÖNER Tekniker	İmdat PARİN Şube Müdür V.	Yadullah KESER Daire Başkanı



# İĞDIR ÜNİVERSİTESİ

## SAĞLIK, KÜLTÜR VE SPOR DAİRE BAŞKANLIĞI

### TAŞINIR YIL SONU İŞLEMLERİ SÜRECİ İŞ AKIŞ ŞEMASI



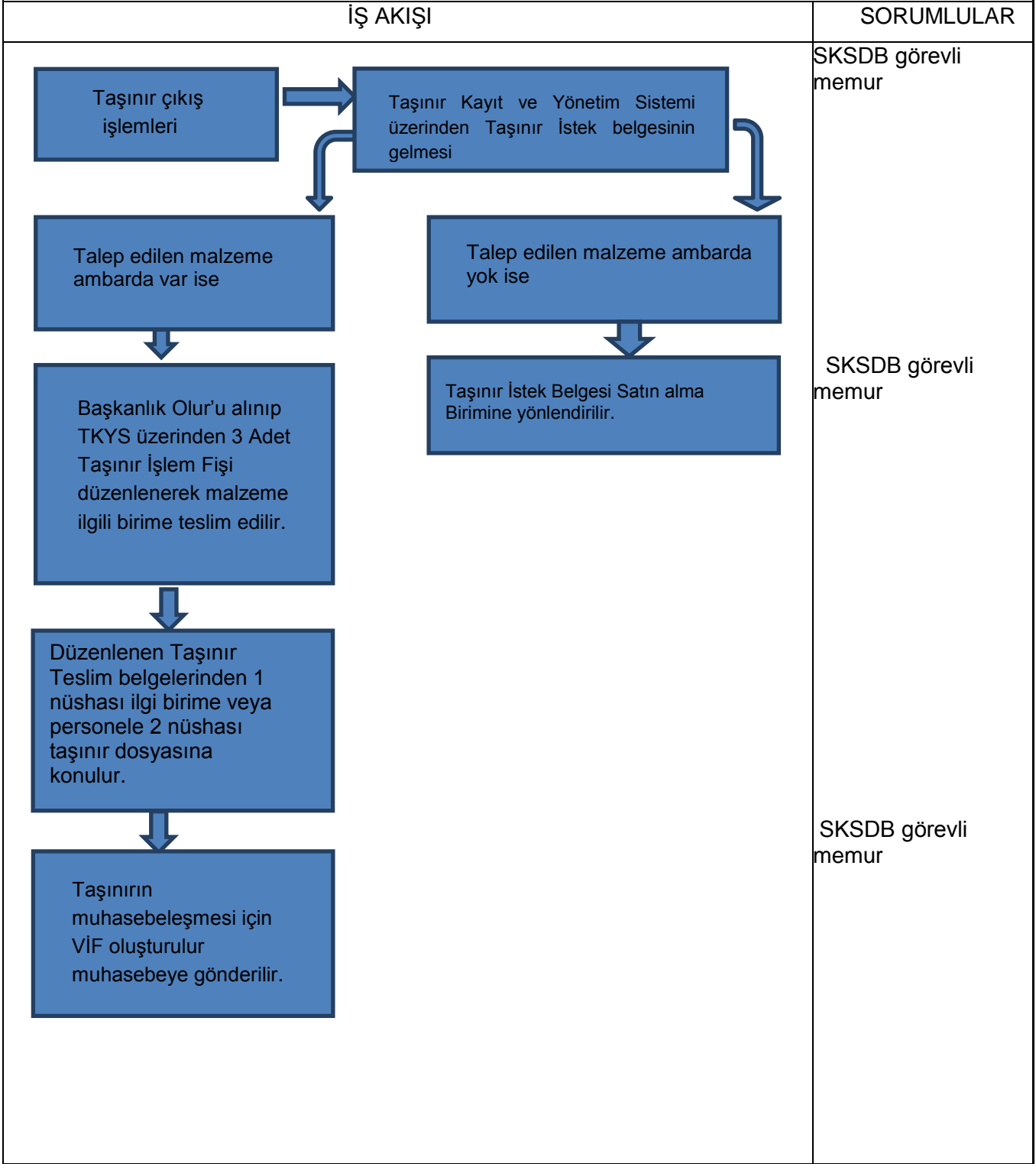
HAZIRLAYAN	KONTROL EDEN	ONAYLAYAN
Kemal ÖNER Tekniker	İmdat PARİN Şube Müdür V.	Yadullah KESER Daire Başkanı



# İĞDIR ÜNİVERSİTESİ

## SAĞLIK, KÜLTÜR VE SPOR DAİRE BAŞKANLIĞI

### TAŞINIR ÇIKIŞ (TÜKETİM) SÜRECİ İŞ AKIŞ ŞEMASI



HAZIRLAYAN	KONTROL EDEN	ONAYLAYAN
Kemal ÖNER Tekniker	İmdat PARİN Şube Müdür V.	Yadullah KESER Daire Başkanı